

医療・介護情報の分析・検討ワーキング グループにおける検討内容について

～2025年の医療機能別必要病床数の推計結果について～

医療・介護情報の分析・検討ワーキンググループ主査
松田 晋哉

今回の推計方法及び前提等について

(一般病床及び療養病床に係る2025年の医療機能別必要病床数の推計)

○ 本推計は、「医療・介護情報の分析・検討ワーキンググループにおける検討内容について」(第4回医療・介護情報の活用による改革の推進に関する専門調査会 資料2 松田委員提出資料)、「地域医療構想策定ガイドライン等について」(平成27年3月31日付け医政発0331第53号)及び「地域における医療及び介護の総合的な確保を推進するための関係法律の整備等に関する法律」の一部の施行について」(平成27年3月31日付け医政発0331第9号)等に基づき、一定の仮定を置いて、実施。

○ 本推計の主な方法及び前提等は、以下のとおり。

- ・ 2013年度(平成25年度)1年分のNDBのレセプトデータ及びDPCデータ等を使用。

【高度急性期・急性期・回復期の境界点】

- ・ 高度急性期と急性期の境界点(C1)は、医療資源投入量(※1)で3,000点。

※1 患者に対して行われた診療行為を1日当たりの診療報酬の出来高点数(入院基本料相当分及びリハビリテーション料の一部を除く。)で換算した値。

- ・ 急性期と回復期の境界点(C2)は、医療資源投入量で600点。

- ・ 回復期と在宅医療等の境界点(C3)は、医療資源投入量で225点(在宅復帰に向けた調整を要する幅を見込み、175点で区分(※2)。)。回復期リハビリテーション病棟入院料を算定する患者数(一般病床・療養病床)を加算。

※2 医療資源投入量が175点未満の医療を受ける入院患者であっても、リハビリテーションを受ける入院患者(回復期リハビリテーション病棟入院料を算定する者を除く。)であってリハビリテーション料を含んだ医療資源投入量が175点以上となる医療を受けている場合は、回復期に分類。

【慢性期(パターンA・パターンB・パターンC)】

- ・ パターンA:全ての二次医療圏の療養病床の入院受療率(※3)を全国最小値(県単位)にまで低下するとして、推計。

※3 療養病床の入院患者のうち医療区分1の患者の70%に相当する者及び回復期リハビリテーション病棟入院料を算定する者を除く。以下同じ。

- ・ パターンB:全ての二次医療圏において療養病床の入院受療率と全国最小値(県単位)との差を一定割合(全国最大値(県単位)が全国中央値(県単位)にまで低下する割合)解消するとして、推計。

- ・ パターンC:要件(※4)に該当する全ての二次医療圏は、パターンBの目標入院受療率の達成年次を2030年(平成42年)とし、2025年(平成37年)においては、2030年から比例的に逆算した入院受療率まで低下するとし、その他の二次医療圏は、2025年までにパターンBの目標入院受療率まで低下するとして、推計。

※4: パターンBにより入院受療率の目標を定めた場合における当該二次医療圏の慢性期病床の減少率が全国中央値よりも大きいこと、かつ、当該二次医療圏の高齢者単身世帯割合が全国平均よりも大きいこと。

- ・ なお、一般病床の障害者数・難病患者数(障害者施設等入院基本料、特殊疾患病棟入院料及び特殊疾患入院医療管理料を算定している患者数)を慢性期として加算。

【将来、介護施設や高齢者住宅を含めた在宅医療等で追加的に対応する患者数】

- ・ 4つの医療機能に分類されない医療資源投入量が175点未満の一般病床の患者数(※5)、療養病床の入院患者のうち医療区分1の70%に相当する患者数及び療養病床の入院受療率の地域差解消分(パターンA～C)に相当する患者数の合計。

※5: 医療資源投入量が175点未満の医療を受ける入院患者であっても、リハビリテーションを受ける入院患者であってリハビリテーション料を含んだ医療資源投入量が175点以上となる医療を受けている場合は、回復期に分類されるため、除かれる。

【医療機関所在地ベース・患者住所地ベース(都道府県別推計)】

- ・ 医療機関所在地ベース: 患者の流出入が現状のまま継続するものとして、一定の仮定を置いて推計。
- ・ 患者住所地ベース: 患者の流出入がなく、入院が必要な全ての患者は住所地の二次医療圏の医療機関の病床に入院するものとして、一定の仮定を置いて推計。

【病床稼働率】

- ・ 病床稼働率は、高度急性期:75%、急性期:78%、回復期:90%、慢性期:92%と設定。

【性・年齢階級別人口】

- ・ 2025年(平成37年)の性・年齢階級別人口は、国立社会保障・人口問題研究所「日本の地域別将来推計人口(平成25年(2013年)3月推計)」を使用。

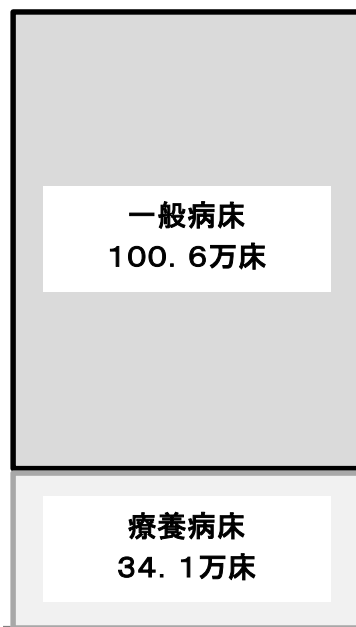
- なお、本推計は、「医療機関の病床区分や人員配置等に関する研究」及び「在宅医療の必要量推計の方法論開発を中心とした医療計画の有効性を高めるためのデータ等の新たな活用方法及び見直しに関する研究」(平成26年度厚生労働科学研究費補助金(地域医療基盤開発推進研究事業) 研究代表者 松田晋哉 産業医科大学教授)の協力を得て実施。

2025年の医療機能別必要病床数の推計結果（全国ベースの積上げ）

- 今後も少子高齢化の進展が見込まれる中、患者の視点に立って、どの地域の患者も、その状態像に即した適切な医療を適切な場所で受けられることを目指すもの。このためには、医療機関の病床を医療ニーズの内容に応じて機能分化しながら、切れ目のない医療・介護を提供することにより、限られた医療資源を効率的に活用することが重要。
 (→ 「病院完結型」の医療から、地域全体で治し、支える「地域完結型」の医療への転換の一環)
- 地域住民の安心を確保しながら改革を円滑に進める観点から、今後、10年程度かけて、介護施設や高齢者住宅を含めた在宅医療等の医療・介護のネットワークの構築と併行して推進。
- ⇒ 地域医療介護総合確保基金を活用した取組等を着実に進め、回復期の充実や医療・介護のネットワークの構築を行うとともに、慢性期の医療・介護ニーズに対応していくため、全ての方が、その状態に応じて、適切な場所で適切な医療・介護を受けられるよう、必要な検討を行うなど、国・地方が一体となって取り組むことが重要。

【現 状:2013年】

134.7万床(医療施設調査)



病床機能報告
123.4万床

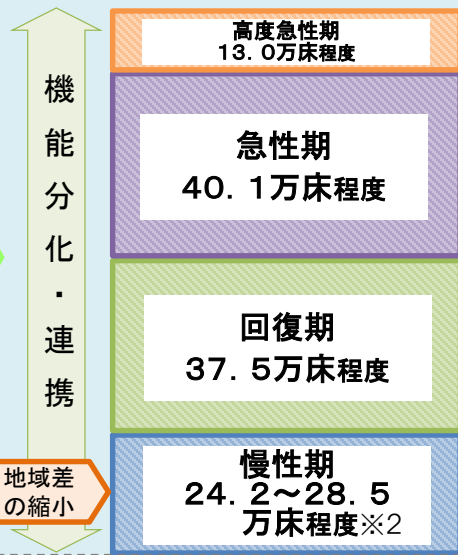
[2014年7月時点]*



【推計結果:2025年】※ 地域医療構想策定ガイドライン等に基づき、一定の仮定を置いて、地域ごとに推計した値を積上げ

機能分化等をしないまま高齢化を織り込んだ場合:152万床程度

2025年の必要病床数(目指すべき姿)
115~119万床程度※1



NDBのレセプトデータ等を活用し、医療資源投入量に基づき、機能区分別に分類し、推計

入院受療率の地域差を縮小しつつ、慢性期医療に必要な病床数を推計

将来、介護施設や高齢者住宅を含めた在宅医療等で追加的に対応する患者数

29.7~33.7万人程度※3

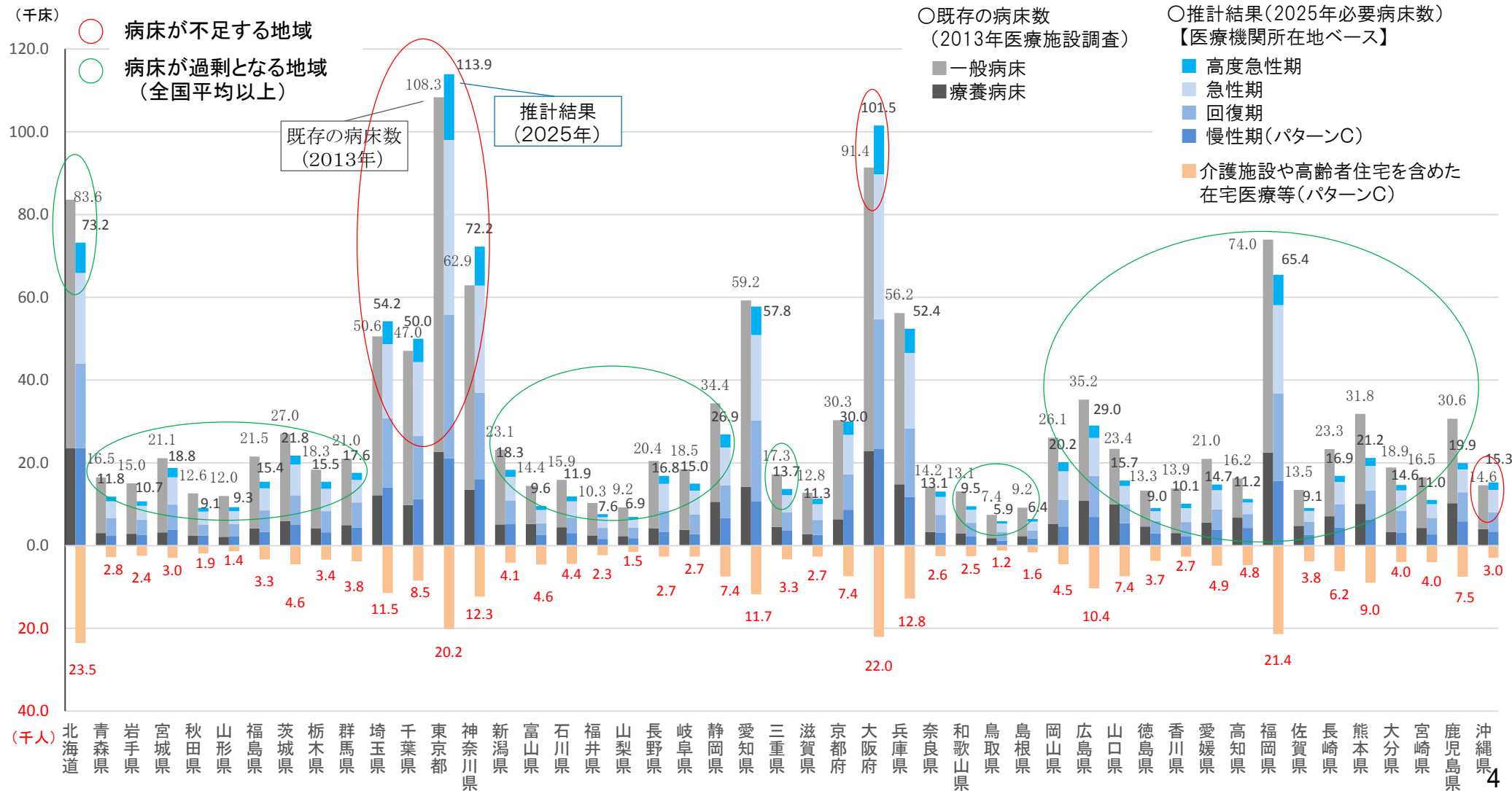
医療資源投入量が少ないなど、一般病床・療養病床以外でも対応可能な患者を推計

* 未報告・未集計病床数などがあり、現状の病床数(134.7万床)とは一致しない。なお、今回の病床機能報告は、各医療機関が定性的な基準を参考に医療機能を選択したものであり、今回の推計における機能区分の考え方によるものではない。

※1 パターンA:115万床程度、パターンB:118万床程度、パターンC:119万床程度
 ※2 パターンA:24.2万床程度、パターンB:27.5万床程度、パターンC:28.5万床程度
 ※3 パターンA:33.7万人程度、パターンB:30.6万人程度、パターンC:29.7万人程度

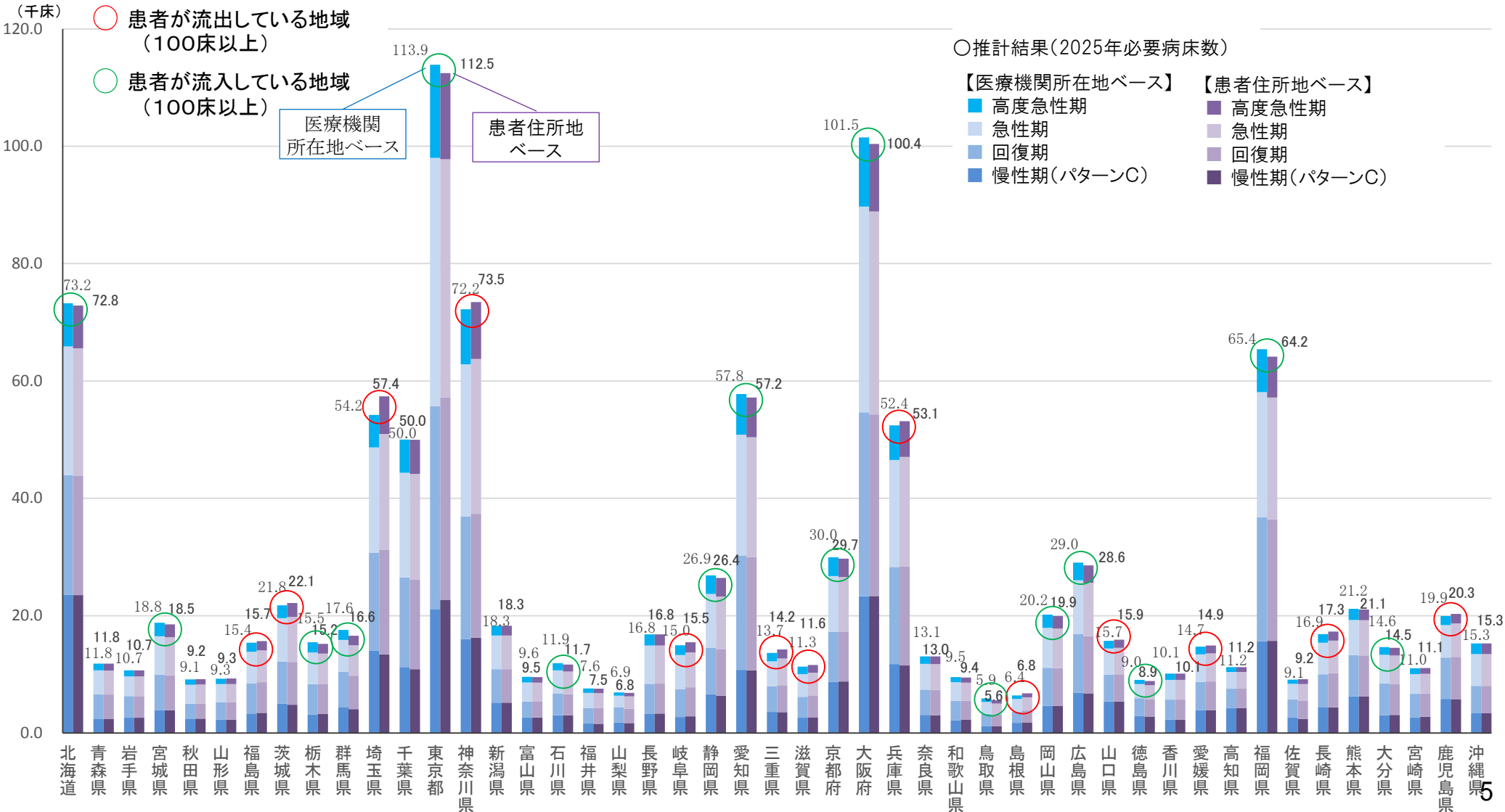
2025年の医療機能別必要病床数の推計結果(都道府県別・医療機関所在地ベース)

- 一般病床と療養病床の合計値で既存の病床数と比較すると、現在の稼働の状況や今後の高齢化等の状況等により、2025年に向けて、不足する地域と過剰となる地域がある。
- 概ね、大都市部では不足する地域が多く、それ以外の地域では過剰となる地域が多い。
- 将来、介護施設や高齢者住宅を含めた在宅医療等で追加的に対応する患者数も、大都市部を中心に多くなっている。

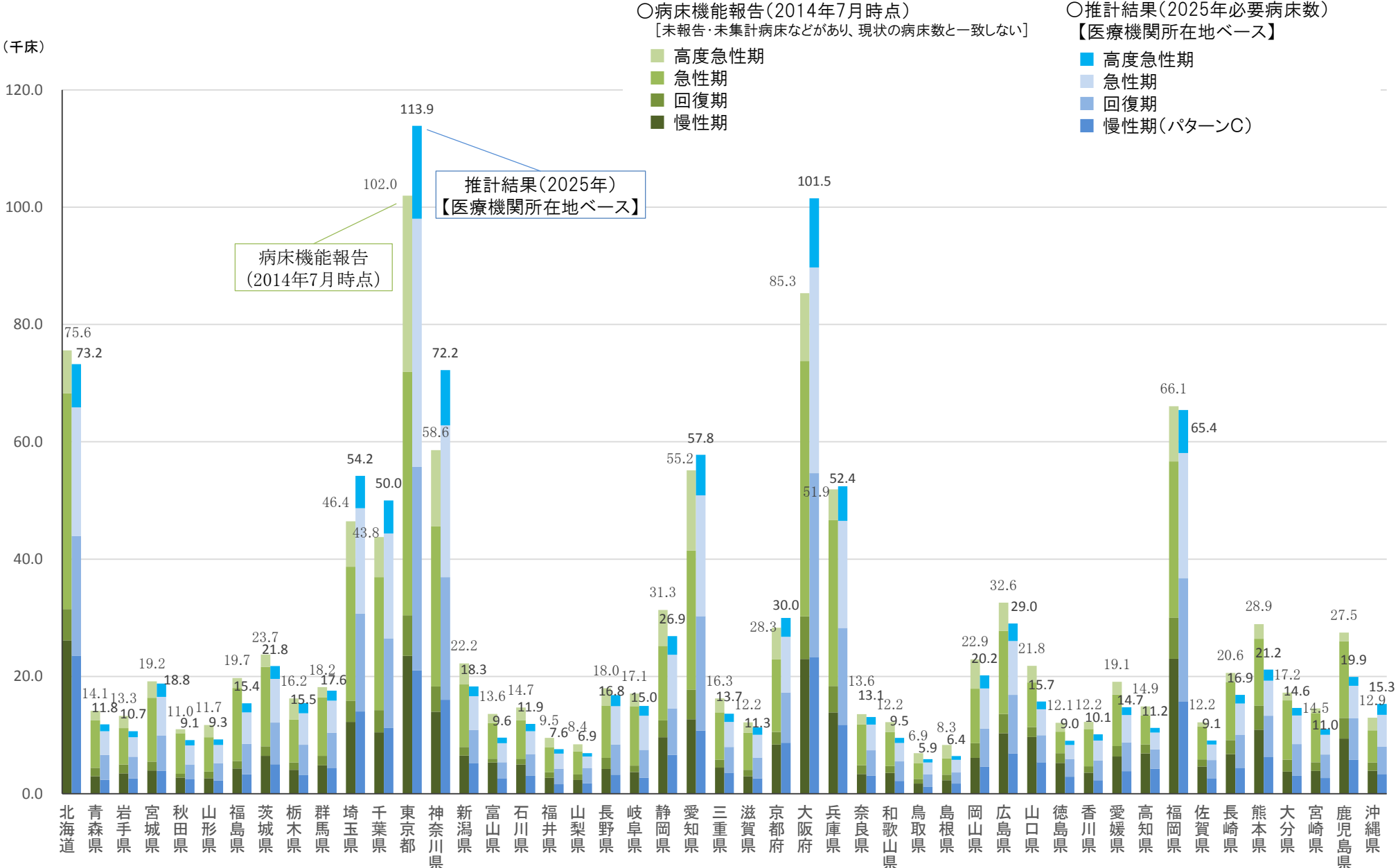


2025年医療機能別必要病床数の推計結果(都道府県別、医療機関所在地ベース・患者住所地ベース)

- 医療機関所在地ベースと患者住所地ベースを比較すると、都道府県単位で見ても患者の流出入が発生している。
- 大都市部など、一部の地域では、患者の流出入が大きくなっている。
- 医療機能ごとに流出入の状況が異なる地域がある。



(参考) 病床機能報告による報告結果と必要病床数の推計結果(医療機関所在地ベース)



(参考) 病床機能報告による報告結果と必要病床数の推計結果(患者住所地ベース)

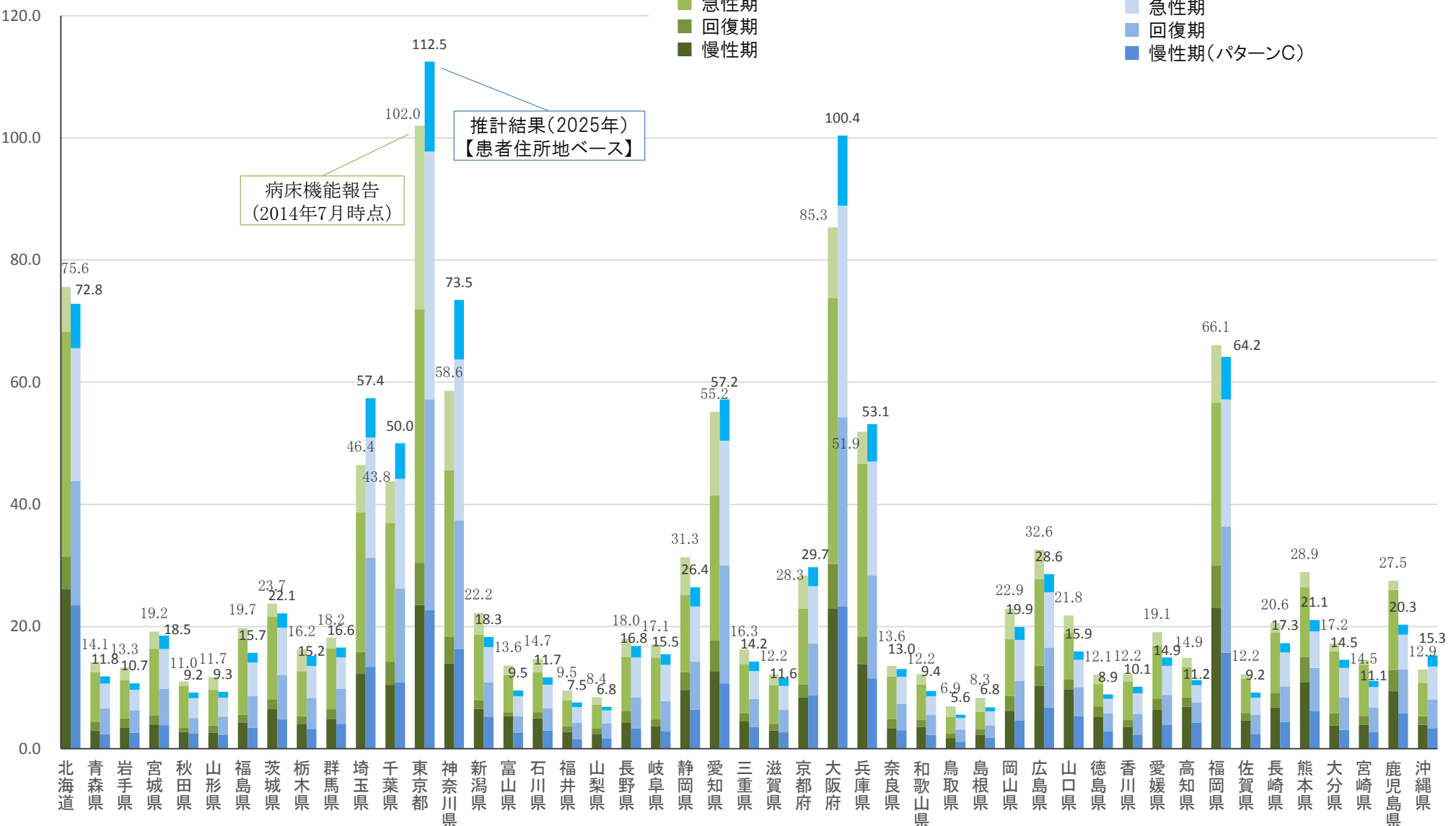
○ 病床機能報告(2014年7月時点)
 [未報告・未集計病床などがあり、現状の病床数と一致しない]

■ 高度急性期
 ■ 急性期
 ■ 回復期
 ■ 慢性期

○ 推計結果(2025年必要病床数)
 【患者住所地ベース】

■ 高度急性期
 ■ 急性期
 ■ 回復期
 ■ 慢性期(パターンC)

(千床)



2025年の医療機能別必要病床数の推計結果(都道府県別・医療機関所在地ベース)

	2013年の病床数(千床)			2025年の必要病床数(千床)										【医療機関所在地ベース】			(参考) 将来、介護施設や高齢者住宅を含めた在宅医療等で追加的に対応する患者数(2025)(千人)	
	一般・療養病床(2013) ※1			4医療機能 合計(2025) ②			一般・療養病床(2013) との差(②-①)			うち 高度 急性期	うち 急性期	うち 回復期	うち慢性期					
	合計 ①	うち 一般 病床	うち 療養 病床	パターン A	パターン B	パターン C	パターン A	パターン B	パターン C				パターン A	パターン B	パターン C	パターン A		パターン B
				～	～	～	～	～	～	～	～	～	～	～	～	～		
全国計	1346.9	1006.2	340.7	1148.5	1181.6	1191.2	▲198.4	▲165.3	▲155.7	130.3	400.6	375.2	242.3	275.5	285.1	336.6	306.1	297.3
北海道	83.6	60.1	23.5	68.7	72.1	73.2	▲14.9	▲11.5	▲10.3	7.3	21.9	20.4	19.0	22.4	23.5	27.7	24.6	23.5
青森県	16.5	13.5	3.0	11.7	11.8	11.8	▲4.8	▲4.7	▲4.7	1.2	4.1	4.2	2.2	2.3	2.4	2.9	2.8	2.8
岩手県	15.0	12.2	2.8	10.5	10.7	—	▲4.5	▲4.4	—	1.0	3.3	3.7	2.5	2.6	—	2.6	2.4	—
宮城県	21.1	17.9	3.2	18.7	18.8	—	▲2.4	▲2.4	—	2.3	6.6	6.0	3.8	3.9	—	3.0	3.0	—
秋田県	12.6	10.2	2.4	9.0	9.1	9.1	▲3.6	▲3.5	▲3.5	0.9	3.3	2.5	2.3	2.4	2.4	2.1	2.0	1.9
山形県	12.0	9.9	2.1	9.2	9.3	—	▲2.8	▲2.7	—	0.9	3.1	2.9	2.3	2.3	—	1.4	1.4	—
福島県	21.5	17.3	4.2	15.1	15.3	15.4	▲6.4	▲6.2	▲6.1	1.5	5.4	5.2	3.0	3.2	3.3	3.6	3.4	3.3
茨城県	27.0	21.0	6.0	21.4	21.7	—	▲5.5	▲5.2	—	2.2	7.4	7.1	4.7	5.0	—	4.8	4.6	—
栃木県	18.3	14.1	4.2	15.2	15.5	—	▲3.2	▲2.9	—	1.7	5.4	5.2	2.9	3.2	—	3.7	3.4	—
群馬県	21.0	16.1	4.9	17.2	17.5	17.6	▲3.8	▲3.5	▲3.4	1.7	5.5	6.1	4.0	4.3	4.3	4.1	3.8	3.8
埼玉県	50.6	38.4	12.1	53.1	54.2	—	+2.5	+3.6	—	5.5	18.0	16.7	12.9	14.0	—	12.5	11.5	—
千葉県	47.0	37.2	9.8	49.3	50.0	50.0	+2.3	+2.9	+3.0	5.6	17.9	15.3	10.6	11.2	11.2	9.1	8.5	8.5
東京都	108.3	85.7	22.6	111.8	113.9	—	+3.5	+5.5	—	15.9	42.3	34.7	19.0	21.1	—	22.1	20.2	—
神奈川県	62.9	49.3	13.5	71.0	72.2	—	+8.1	+9.4	—	9.4	25.9	20.9	14.8	16.0	—	13.4	12.3	—
新潟県	23.1	18.1	5.1	18.1	18.3	—	▲5.1	▲4.9	—	1.7	5.7	5.7	5.0	5.2	—	4.3	4.1	—
富山県	14.4	9.2	5.2	8.9	9.5	9.6	▲5.5	▲4.9	▲4.8	0.9	3.3	2.7	2.0	2.6	2.6	5.2	4.7	4.6
石川県	15.9	11.4	4.5	11.3	11.9	11.9	▲4.6	▲4.0	▲4.0	1.2	3.9	3.7	2.4	3.0	3.1	5.0	4.4	4.4
福井県	10.3	7.8	2.5	7.4	7.6	—	▲2.9	▲2.7	—	0.7	2.6	2.6	1.4	1.6	—	2.5	2.3	—
山梨県	9.2	6.9	2.3	6.8	6.9	6.9	▲2.5	▲2.3	▲2.3	0.5	2.0	2.6	1.6	1.8	1.8	1.7	1.6	1.5
長野県	20.4	16.2	4.2	16.7	16.8	—	▲3.7	▲3.6	—	1.9	6.5	5.1	3.2	3.3	—	2.7	2.7	—
岐阜県	18.5	14.7	3.8	14.9	15.0	—	▲3.6	▲3.5	—	1.7	5.8	4.8	2.6	2.7	—	2.8	2.7	—
静岡県	34.4	23.8	10.6	26.0	26.9	—	▲8.3	▲7.5	—	3.2	9.1	8.0	5.8	6.6	—	8.2	7.4	—
愛知県	59.2	45.0	14.2	56.6	57.8	57.8	▲2.6	▲1.4	▲1.4	6.9	20.6	19.5	9.6	10.8	10.8	12.8	11.7	11.7

	2013年の病床数(千床)			2025年の必要病床数(千床)									【医療機関所在地ベース】			(参考) 将来、介護施設や高齢者住宅を含めた在宅医療等で追加的に対応する患者数(2025)(千人)		
	一般・療養病床(2013) ※1			4医療機能 合計(2025) ②			一般・療養病床(2013) との差(②-①)			うち 高度 急性期	うち 急性期	うち 回復期	うち慢性期					
	合計 ①	うち 一般 病床	うち 療養 病床	パターン A	パターン B	パターン C	パターン A	パターン B	パターン C				パターン A	パターン B	パターン C	パターン A	パターン B	パターン C
全国計	1346.9	1006.2	340.7	1148.5	1181.6	1191.2	▲198.4	▲165.3	▲155.7	130.3	400.6	375.2	242.3	275.5	285.1	336.6	306.1	297.3
三重県	17.3	12.8	4.5	13.3	13.6	13.7	▲3.9	▲3.7	▲3.6	1.4	4.3	4.4	3.3	3.5	3.6	3.6	3.3	3.3
滋賀県	12.8	10.0	2.8	11.1	11.3	—	▲1.7	▲1.5	—	1.3	3.9	3.6	2.3	2.6	—	2.9	2.7	—
京都府	30.3	23.9	6.4	29.4	29.9	—	▲0.9	▲0.3	—	3.2	9.5	8.5	8.1	8.7	—	7.9	7.4	—
大阪府	91.4	68.5	22.9	97.7	101.1	101.5	+6.3	+9.7	+10.1	11.8	35.0	31.4	19.5	22.9	23.3	25.5	22.4	22.0
兵庫県	56.2	41.4	14.8	50.5	52.2	52.4	▲5.7	▲4.0	▲3.8	5.9	18.2	16.5	9.9	11.5	11.8	14.6	13.0	12.8
奈良県	14.2	10.9	3.3	12.8	13.0	13.1	▲1.4	▲1.2	▲1.2	1.3	4.4	4.3	2.9	3.1	3.1	2.8	2.6	2.6
和歌山県	13.1	10.2	3.0	9.3	9.5	9.5	▲3.9	▲3.7	▲3.6	0.9	3.1	3.3	1.9	2.1	2.2	2.8	2.6	2.5
鳥取県	7.4	5.6	1.8	5.8	5.9	—	▲1.6	▲1.6	—	0.6	2.0	2.1	1.1	1.2	—	1.3	1.2	—
島根県	9.2	6.9	2.3	6.2	6.3	6.4	▲3.0	▲2.8	▲2.8	0.6	2.2	1.9	1.5	1.7	1.7	1.8	1.7	1.6
岡山県	26.1	20.8	5.3	19.6	20.0	20.2	▲6.5	▲6.0	▲5.9	2.2	6.8	6.5	4.0	4.5	4.6	5.1	4.7	4.5
広島県	35.2	24.4	10.8	27.5	28.7	29.0	▲7.8	▲6.5	▲6.2	3.0	9.2	9.9	5.3	6.6	6.9	11.8	10.6	10.4
山口県	23.4	13.4	9.9	13.2	14.4	15.7	▲10.2	▲9.0	▲7.6	1.3	4.4	4.6	2.8	4.1	5.4	9.7	8.6	7.4
徳島県	13.3	8.7	4.6	8.2	8.7	9.0	▲5.1	▲4.6	▲4.2	0.7	2.4	3.0	2.0	2.5	2.9	4.5	4.1	3.7
香川県	13.9	10.8	3.0	9.9	10.1	10.1	▲4.0	▲3.8	▲3.7	1.1	3.4	3.4	2.0	2.2	2.3	2.9	2.7	2.7
愛媛県	21.0	15.4	5.6	14.1	14.6	14.7	▲6.8	▲6.4	▲6.2	1.3	4.7	4.8	3.3	3.7	3.9	5.5	5.0	4.9
高知県	16.2	9.5	6.8	9.3	10.2	11.2	▲6.9	▲6.1	▲5.0	0.8	2.8	3.3	2.4	3.2	4.3	6.5	5.7	4.8
福岡県	74.0	51.5	22.5	61.6	64.7	65.4	▲12.3	▲9.3	▲8.5	7.3	21.3	21.1	11.9	14.9	15.7	24.9	22.1	21.4
佐賀県	13.5	8.7	4.8	8.3	8.8	9.1	▲5.2	▲4.7	▲4.4	0.7	2.6	3.1	1.8	2.3	2.7	4.6	4.1	3.8
長崎県	23.3	16.3	7.1	15.4	16.3	16.9	▲7.9	▲7.1	▲6.5	1.5	5.4	5.7	2.9	3.7	4.3	7.5	6.7	6.2
熊本県	31.8	21.8	10.1	19.3	20.4	21.2	▲12.5	▲11.4	▲10.6	1.9	6.0	7.0	4.4	5.4	6.2	10.7	9.7	9.0
大分県	18.9	15.6	3.3	14.4	14.6	14.6	▲4.4	▲4.3	▲4.2	1.3	4.9	5.4	2.8	3.0	3.1	4.2	4.1	4.0
宮崎県	16.5	12.2	4.3	10.5	10.9	11.0	▲5.9	▲5.6	▲5.4	1.0	3.4	4.0	2.2	2.5	2.7	4.5	4.1	4.0
鹿児島県	30.6	20.4	10.3	17.8	18.8	19.9	▲12.9	▲11.8	▲10.7	1.5	5.5	7.0	3.7	4.7	5.8	9.5	8.6	7.5
沖縄県	14.6	10.6	4.0	14.8	15.2	15.3	+0.2	+0.6	+0.7	1.8	5.4	4.7	2.8	3.3	3.4	3.4	3.0	3.0

※1:平成25年医療施設調査における病院及び一般診療所の一般病床及び療養病床の合計(2013年10月1日現在)。

2025年の医療機能別必要病床数の推計結果(都道府県別・患者住所地ベース)

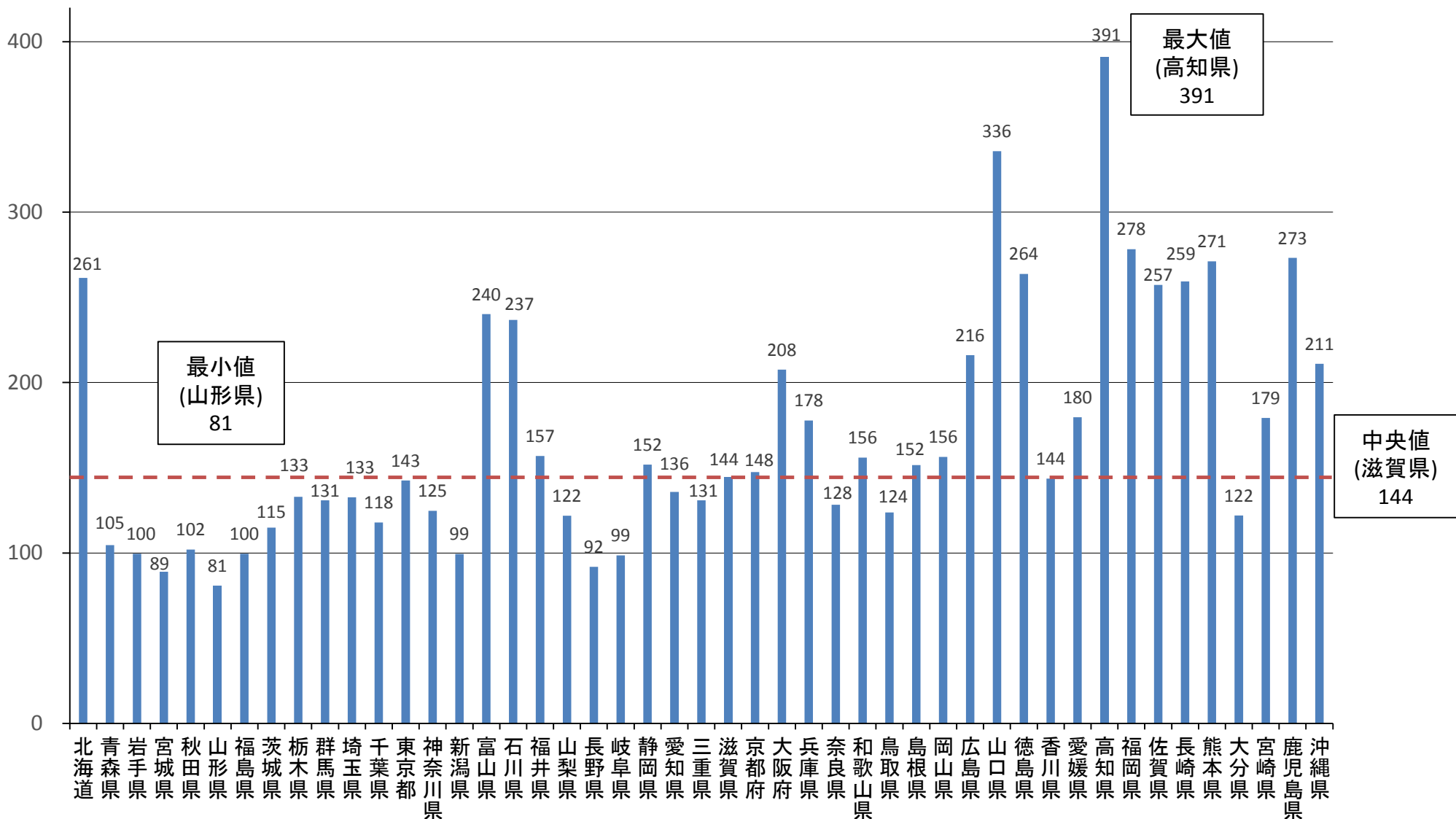
	2013年の病床数(千床)			2025年の必要病床数(千床)										【患者住所地ベース】			(参考) 将来、介護施設や高齢者住宅を含めた在宅医療等で追加的に対応する患者数(2025)(千人)	
	一般・療養病床(2013) ※1			4医療機能 合計(2025) ②			一般・療養病床(2013) との差(②-①)			うち 高度 急性期	うち 急性期	うち 回復期	うち慢性期					
	合計 ①	うち 一般 病床	うち 療養 病床	パターン A	パターン B	パターン C	パターン A	パターン B	パターン C				パターン A	パターン B	パターン C	パターン A		パターン B
				～	～	～	～	～	～	～	～	～	～	～	～	～		
全国計	1346.9	1006.2	340.7	1148.5	1181.7	1191.3	▲198.4	▲165.3	▲155.7	130.3	400.6	375.3	242.3	275.5	285.1	336.6	306.1	297.3
北海道	83.6	60.1	23.5	68.3	71.7	72.8	▲15.3	▲11.9	▲10.7	7.3	21.8	20.3	18.9	22.3	23.5	27.6	24.5	23.4
青森県	16.5	13.5	3.0	11.7	11.8	11.8	▲4.8	▲4.7	▲4.7	1.2	4.1	4.2	2.2	2.3	2.4	2.9	2.8	2.8
岩手県	15.0	12.2	2.8	10.6	10.7	—	▲4.5	▲4.3	—	1.0	3.3	3.7	2.5	2.6	—	2.6	2.5	—
宮城県	21.1	17.9	3.2	18.5	18.5	—	▲2.7	▲2.6	—	2.2	6.5	6.0	3.8	3.9	—	3.0	2.9	—
秋田県	12.6	10.2	2.4	9.1	9.2	9.2	▲3.5	▲3.4	▲3.4	0.9	3.3	2.6	2.3	2.4	2.4	2.1	1.9	1.9
山形県	12.0	9.9	2.1	9.3	9.3	—	▲2.7	▲2.7	—	0.9	3.1	2.9	2.3	2.3	—	1.4	1.4	—
福島県	21.5	17.3	4.2	15.4	15.6	15.7	▲6.1	▲5.9	▲5.8	1.6	5.4	5.2	3.2	3.4	3.5	3.6	3.4	3.3
茨城県	27.0	21.0	6.0	21.8	22.1	—	▲5.1	▲4.8	—	2.3	7.7	7.3	4.5	4.8	—	4.7	4.4	—
栃木県	18.3	14.1	4.2	14.9	15.2	—	▲3.5	▲3.2	—	1.6	5.2	5.1	2.9	3.2	—	3.8	3.5	—
群馬県	21.0	16.1	4.9	16.2	16.5	16.6	▲4.8	▲4.5	▲4.4	1.6	5.2	5.7	3.8	4.1	4.1	3.8	3.6	3.6
埼玉県	50.6	38.4	12.1	56.3	57.4	—	+5.7	+6.8	—	6.4	19.7	17.8	12.3	13.4	—	12.6	11.6	—
千葉県	47.0	37.2	9.8	49.3	50.0	50.0	+2.3	+2.9	+3.0	5.8	18.0	15.3	10.2	10.9	10.9	8.8	8.2	8.2
東京都	108.3	85.7	22.6	110.2	112.5	—	+1.9	+4.1	—	14.7	40.6	34.5	20.5	22.7	—	23.4	21.3	—
神奈川県	62.9	49.3	13.5	72.3	73.5	—	+9.4	+10.6	—	9.7	26.4	21.1	15.1	16.3	—	13.4	12.3	—
新潟県	23.1	18.1	5.1	18.1	18.3	—	▲5.1	▲4.8	—	1.7	5.7	5.7	5.0	5.2	—	4.3	4.1	—
富山県	14.4	9.2	5.2	8.9	9.4	9.5	▲5.5	▲5.0	▲4.9	0.9	3.3	2.7	2.0	2.5	2.6	5.2	4.6	4.6
石川県	15.9	11.4	4.5	11.0	11.6	11.7	▲4.9	▲4.3	▲4.2	1.2	3.9	3.6	2.4	3.0	3.0	4.9	4.4	4.3
福井県	10.3	7.8	2.5	7.4	7.5	—	▲2.9	▲2.8	—	0.7	2.6	2.6	1.4	1.6	—	2.5	2.3	—
山梨県	9.2	6.9	2.3	6.7	6.8	6.8	▲2.5	▲2.4	▲2.4	0.6	2.1	2.5	1.6	1.7	1.7	1.6	1.5	1.5
長野県	20.4	16.2	4.2	16.7	16.8	—	▲3.7	▲3.6	—	1.9	6.5	5.1	3.2	3.3	—	2.7	2.6	—
岐阜県	18.5	14.7	3.8	15.4	15.5	—	▲3.1	▲3.0	—	1.8	5.9	4.9	2.7	2.9	—	2.8	2.7	—
静岡県	34.4	23.8	10.6	25.6	26.4	—	▲8.8	▲8.0	—	3.1	9.0	7.9	5.6	6.4	—	8.1	7.3	—
愛知県	59.2	45.0	14.2	56.1	57.2	57.2	▲3.1	▲2.0	▲2.0	6.8	20.4	19.3	9.6	10.7	10.7	12.7	11.7	11.7

	2013年の病床数(千床)			2025年の必要病床数(千床)									【患者住所地ベース】			(参考) 将来、介護施設や高齢者住宅を含めた在宅医療等で追加的に対応する患者数(2025)(千人)		
	一般・療養病床(2013) ※1			4医療機能 合計(2025) ②			一般・療養病床(2013) との差(②-①)			うち 高度 急性期	うち 急性期	うち 回復期	うち慢性期					
	合計 ①	うち 一般 病床	うち 療養 病床	パターン A	パターン B	パターン C	パターン A	パターン B	パターン C				パターン A	パターン B	パターン C		パターン A	パターン B
全国計	1346.9	1006.2	340.7	1148.5	1181.7	1191.3	▲198.4	▲165.3	▲155.7	130.3	400.6	375.3	242.3	275.5	285.1	336.6	306.1	297.3
三重県	17.3	12.8	4.5	13.9	14.2	14.2	▲3.4	▲3.1	▲3.0	1.5	4.5	4.6	3.2	3.5	3.6	3.7	3.4	3.4
滋賀県	12.8	10.0	2.8	11.3	11.6	—	▲1.4	▲1.2	—	1.3	3.9	3.6	2.4	2.7	—	3.0	2.8	—
京都府	30.3	23.9	6.4	29.1	29.7	—	▲1.1	▲0.6	—	3.1	9.4	8.4	8.2	8.8	—	7.8	7.3	—
大阪府	91.4	68.5	22.9	96.6	100.0	100.4	+5.2	+8.6	+9.0	11.5	34.6	31.0	19.5	22.9	23.3	25.6	22.4	22.1
兵庫県	56.2	41.4	14.8	51.3	52.9	53.1	▲4.9	▲3.3	▲3.1	6.1	18.6	16.9	9.7	11.3	11.5	14.4	12.9	12.7
奈良県	14.2	10.9	3.3	12.8	13.0	13.0	▲1.4	▲1.2	▲1.2	1.3	4.4	4.3	2.8	3.0	3.0	2.7	2.5	2.5
和歌山県	13.1	10.2	3.0	9.2	9.4	9.4	▲4.0	▲3.7	▲3.7	0.9	3.1	3.3	2.0	2.2	2.3	2.8	2.6	2.6
鳥取県	7.4	5.6	1.8	5.5	5.6	—	▲2.0	▲1.9	—	0.5	1.9	2.0	1.0	1.1	—	1.2	1.2	—
島根県	9.2	6.9	2.3	6.5	6.7	6.8	▲2.7	▲2.5	▲2.4	0.7	2.3	2.0	1.6	1.7	1.8	2.0	1.8	1.8
岡山県	26.1	20.8	5.3	19.3	19.8	19.9	▲6.8	▲6.3	▲6.2	2.1	6.7	6.4	4.0	4.5	4.6	5.1	4.7	4.6
広島県	35.2	24.4	10.8	27.1	28.3	28.6	▲8.2	▲6.9	▲6.7	3.0	9.1	9.7	5.2	6.5	6.8	11.6	10.4	10.2
山口県	23.4	13.4	9.9	13.3	14.6	15.9	▲10.1	▲8.8	▲7.5	1.4	4.5	4.6	2.8	4.0	5.4	9.8	8.6	7.4
徳島県	13.3	8.7	4.6	8.0	8.5	8.9	▲5.3	▲4.8	▲4.4	0.7	2.4	3.0	2.0	2.4	2.8	4.4	4.0	3.6
香川県	13.9	10.8	3.0	9.9	10.0	10.1	▲4.0	▲3.8	▲3.7	1.0	3.4	3.4	2.0	2.2	2.3	2.9	2.7	2.6
愛媛県	21.0	15.4	5.6	14.3	14.8	14.9	▲6.7	▲6.2	▲6.0	1.3	4.8	4.9	3.3	3.7	3.9	5.5	5.1	4.9
高知県	16.2	9.5	6.8	9.3	10.2	11.2	▲6.9	▲6.1	▲5.0	0.8	2.9	3.3	2.4	3.2	4.3	6.5	5.7	4.7
福岡県	74.0	51.5	22.5	60.3	63.4	64.2	▲13.6	▲10.5	▲9.8	7.0	20.8	20.7	11.9	15.0	15.7	25.0	22.2	21.5
佐賀県	13.5	8.7	4.8	8.4	8.9	9.2	▲5.1	▲4.6	▲4.3	0.8	2.8	3.1	1.7	2.1	2.4	4.2	3.8	3.5
長崎県	23.3	16.3	7.1	15.8	16.7	17.3	▲7.5	▲6.7	▲6.1	1.5	5.5	5.8	2.9	3.8	4.4	7.6	6.8	6.3
熊本県	31.8	21.8	10.1	19.2	20.3	21.1	▲12.6	▲11.5	▲10.7	1.9	6.0	7.0	4.3	5.4	6.2	10.6	9.6	8.9
大分県	18.9	15.6	3.3	14.3	14.5	14.5	▲4.5	▲4.4	▲4.3	1.3	4.9	5.3	2.9	3.0	3.1	4.1	4.0	3.9
宮崎県	16.5	12.2	4.3	10.6	10.9	11.1	▲5.9	▲5.5	▲5.4	1.0	3.4	4.0	2.3	2.6	2.8	4.5	4.2	4.0
鹿児島県	30.6	20.4	10.3	18.1	19.1	20.3	▲12.5	▲11.5	▲10.3	1.6	5.7	7.2	3.6	4.6	5.8	9.5	8.6	7.5
沖縄県	14.6	10.6	4.0	14.7	15.2	15.3	+0.1	+0.6	+0.7	1.8	5.4	4.7	2.8	3.3	3.4	3.4	3.0	3.0

※1:平成25年医療施設調査における病院及び一般診療所の一般病床及び療養病床の合計(2013年10月1日現在)。

療養病床の都道府県別入院受療率(医療区分1の70%相当の患者数等を除く※)(平成25年)

※ 医療区分1の患者の70%に相当する者及び回復期リハビリテーション病棟入院料を算定する者を除き、性・年齢構成の影響を補正した都道府県別の入院受療率(人口10万当たりの入院患者数、患者住所地ベース)



都道府県別人口データ

	人口総数			うち65歳以上人口			うち75歳以上人口		
	2013年(平成25年)	2025年(平成37年)	2040年(平成52年)	2013年(平成25年)	2025年(平成37年)	2040年(平成52年)	2013年(平成25年)	2025年(平成37年)	2040年(平成52年)
	人口 (単位:人) <small>(対2013年指数)</small>	人口 (単位:人) <small>(対2013年指数)</small>	人口 (単位:人) <small>(対2013年指数)</small>	人口 (単位:人) <small>(対2013年指数)</small>	人口 (単位:人) <small>(対2013年指数)</small>	人口 (単位:人) <small>(対2013年指数)</small>	人口 (単位:人) <small>(対2013年指数)</small>	人口 (単位:人) <small>(対2013年指数)</small>	人口 (単位:人) <small>(対2013年指数)</small>
全国計	128,360,257 (100)	120,658,816 (94.0)	107,275,851 (83.6)	30,967,608 (100)	36,573,487 (118.1)	38,678,102 (124.9)	15,208,609 (100)	21,785,638 (143.2)	22,229,933 (146.2)
北海道	5,462,664 (100)	4,959,984 (90.8)	4,190,073 (76.7)	1,431,915 (100)	1,716,195 (119.9)	1,707,328 (119.2)	716,472 (100)	1,024,035 (142.9)	1,050,067 (146.6)
青森県	1,371,409 (100)	1,161,431 (84.7)	932,028 (68.0)	369,774 (100)	415,361 (112.3)	387,165 (104.7)	193,325 (100)	237,096 (122.6)	240,019 (124.2)
岩手県	1,313,793 (100)	1,139,825 (86.8)	938,104 (71.4)	367,325 (100)	404,081 (110.0)	372,672 (101.5)	201,096 (100)	234,263 (116.5)	233,769 (116.2)
宮城県	2,318,256 (100)	2,210,121 (95.3)	1,972,577 (85.1)	538,321 (100)	678,155 (126.0)	714,943 (132.8)	278,552 (100)	384,733 (138.1)	429,396 (154.2)
秋田県	1,075,842 (100)	893,224 (83.0)	699,814 (65.0)	329,912 (100)	352,577 (106.9)	306,433 (92.9)	185,972 (100)	205,417 (110.5)	199,096 (107.1)
山形県	1,155,122 (100)	1,005,850 (87.1)	835,554 (72.3)	327,564 (100)	358,808 (109.5)	328,545 (100.3)	187,142 (100)	206,772 (110.5)	209,535 (112.0)
福島県	1,979,296 (100)	1,780,166 (89.9)	1,485,158 (75.0)	513,560 (100)	614,859 (119.7)	583,952 (113.7)	281,052 (100)	344,208 (122.5)	365,202 (129.9)
茨城県	2,997,072 (100)	2,764,115 (92.2)	2,422,744 (80.8)	712,145 (100)	862,048 (121.0)	881,722 (123.8)	337,558 (100)	493,012 (146.1)	513,183 (152.0)
栃木県	2,010,860 (100)	1,867,192 (92.9)	1,643,368 (81.7)	468,381 (100)	575,477 (122.9)	596,473 (127.3)	229,190 (100)	322,360 (140.7)	346,950 (151.4)
群馬県	2,023,274 (100)	1,857,908 (91.8)	1,629,974 (80.6)	501,715 (100)	581,686 (115.9)	596,440 (118.9)	246,662 (100)	343,916 (139.4)	345,318 (140.0)
埼玉県	7,272,264 (100)	6,991,046 (96.1)	6,304,607 (86.7)	1,602,692 (100)	1,982,496 (123.7)	2,201,641 (137.4)	666,837 (100)	1,176,765 (176.5)	1,198,031 (179.7)
千葉県	6,240,290 (100)	5,987,027 (95.9)	5,358,191 (85.9)	1,425,541 (100)	1,797,765 (126.1)	1,956,478 (137.2)	621,046 (100)	1,082,206 (174.3)	1,095,361 (176.4)
東京都	13,142,388 (100)	13,178,672 (100.3)	12,307,641 (93.6)	2,783,083 (100)	3,322,479 (119.4)	4,117,563 (147.9)	1,333,662 (100)	1,977,426 (148.3)	2,139,104 (160.4)
神奈川県	9,083,547 (100)	9,009,667 (99.2)	8,343,495 (91.9)	1,964,504 (100)	2,447,904 (124.6)	2,918,907 (148.6)	881,616 (100)	1,485,344 (168.5)	1,592,350 (180.6)
新潟県	2,360,908 (100)	2,112,473 (89.5)	1,790,918 (75.9)	644,314 (100)	724,601 (112.5)	693,504 (107.6)	351,452 (100)	426,909 (121.5)	425,783 (121.1)
富山県	1,094,821 (100)	985,889 (90.1)	841,431 (76.9)	302,144 (100)	331,731 (109.8)	323,178 (107.0)	154,442 (100)	205,546 (133.1)	189,568 (122.7)
石川県	1,162,907 (100)	1,096,170 (94.3)	974,370 (83.8)	293,433 (100)	341,797 (116.5)	351,106 (119.7)	146,407 (100)	207,554 (141.8)	204,534 (139.7)
福井県	810,494 (100)	731,030 (90.2)	633,236 (78.1)	206,865 (100)	239,967 (116.0)	237,523 (114.8)	111,838 (100)	142,747 (127.6)	144,920 (129.6)
山梨県	863,813 (100)	775,908 (89.8)	666,155 (77.1)	221,829 (100)	252,457 (113.8)	258,611 (116.6)	116,138 (100)	148,576 (127.9)	154,674 (133.2)
長野県	2,164,995 (100)	1,937,623 (89.5)	1,668,415 (77.1)	592,539 (100)	642,920 (108.5)	640,952 (108.2)	318,530 (100)	391,701 (123.0)	381,893 (119.9)
岐阜県	2,102,817 (100)	1,907,818 (90.7)	1,659,525 (78.9)	530,401 (100)	597,834 (112.7)	600,229 (113.2)	262,687 (100)	358,848 (136.6)	350,195 (133.3)
静岡県	3,809,373 (100)	3,480,333 (91.4)	3,035,359 (79.7)	948,455 (100)	1,101,284 (116.1)	1,123,164 (118.4)	464,210 (100)	654,598 (141.0)	656,651 (141.5)
愛知県	7,462,749 (100)	7,348,135 (98.5)	6,855,632 (91.9)	1,610,922 (100)	1,943,329 (120.6)	2,219,223 (137.8)	727,163 (100)	1,165,990 (160.3)	1,203,230 (165.5)

	人口総数			うち65歳以上人口			うち75歳以上人口		
	2013年(平成25年)	2025年(平成37年)	2040年(平成52年)	2013年(平成25年)	2025年(平成37年)	2040年(平成52年)	2013年(平成25年)	2025年(平成37年)	2040年(平成52年)
	人口 (単位:人) <small>(対2013年指数)</small>	人口 (単位:人) <small>(対2013年指数)</small>	人口 (単位:人) <small>(対2013年指数)</small>	人口 (単位:人) <small>(対2013年指数)</small>	人口 (単位:人) <small>(対2013年指数)</small>	人口 (単位:人) <small>(対2013年指数)</small>	人口 (単位:人) <small>(対2013年指数)</small>	人口 (単位:人) <small>(対2013年指数)</small>	人口 (単位:人) <small>(対2013年指数)</small>
三重県	1,871,395 (100)	1,714,523 (91.6)	1,507,656 (80.6)	471,658 (100)	527,989 (111.9)	542,413 (115.0)	237,449 (100)	314,355 (132.4)	312,404 (131.6)
滋賀県	1,419,406 (100)	1,398,322 (98.5)	1,309,300 (92.2)	308,822 (100)	384,696 (124.6)	428,941 (138.9)	150,746 (100)	223,662 (148.4)	242,383 (160.8)
京都府	2,587,090 (100)	2,499,460 (96.6)	2,223,586 (85.9)	649,164 (100)	769,725 (118.6)	809,144 (124.6)	313,245 (100)	483,506 (154.4)	467,069 (149.1)
大阪府	8,873,670 (100)	8,410,039 (94.8)	7,453,526 (84.0)	2,089,869 (100)	2,457,235 (117.6)	2,684,737 (128.5)	935,935 (100)	1,527,801 (163.2)	1,471,843 (157.3)
兵庫県	5,660,280 (100)	5,268,695 (93.1)	4,673,709 (82.6)	1,364,171 (100)	1,599,663 (117.3)	1,700,273 (124.6)	657,420 (100)	966,343 (147.0)	967,997 (147.2)
奈良県	1,405,277 (100)	1,279,718 (91.1)	1,096,162 (78.0)	359,044 (100)	417,066 (116.2)	417,107 (116.2)	168,949 (100)	253,921 (150.3)	246,834 (146.1)
和歌山県	1,016,118 (100)	869,182 (85.5)	719,427 (70.8)	284,089 (100)	302,906 (106.6)	286,868 (101.0)	148,291 (100)	183,735 (123.9)	173,248 (116.8)
鳥取県	588,276 (100)	519,861 (88.4)	441,038 (75.0)	159,231 (100)	178,855 (112.3)	168,467 (105.8)	88,947 (100)	104,817 (117.8)	105,551 (118.7)
島根県	712,912 (100)	621,882 (87.2)	520,658 (73.0)	213,829 (100)	226,144 (105.8)	203,607 (95.2)	123,694 (100)	137,168 (110.9)	128,799 (104.1)
岡山県	1,945,954 (100)	1,811,274 (93.1)	1,610,985 (82.8)	510,124 (100)	566,939 (111.1)	560,426 (109.9)	264,490 (100)	345,904 (130.8)	328,421 (124.2)
広島県	2,873,579 (100)	2,688,800 (93.6)	2,391,476 (83.2)	722,034 (100)	844,283 (116.9)	864,366 (119.7)	360,008 (100)	516,240 (143.4)	508,236 (141.2)
山口県	1,447,428 (100)	1,275,187 (88.1)	1,069,779 (73.9)	423,087 (100)	451,470 (106.7)	409,567 (96.8)	222,554 (100)	278,089 (125.0)	249,990 (112.3)
徳島県	784,831 (100)	686,332 (87.4)	571,016 (72.8)	217,889 (100)	245,950 (112.9)	229,820 (105.5)	118,473 (100)	146,009 (123.2)	142,640 (120.4)
香川県	1,010,674 (100)	899,859 (89.0)	773,076 (76.5)	269,430 (100)	303,780 (112.7)	293,304 (108.9)	142,386 (100)	183,452 (128.8)	175,216 (123.1)
愛媛県	1,439,847 (100)	1,269,451 (88.2)	1,074,618 (74.6)	397,608 (100)	439,582 (110.6)	415,842 (104.6)	212,094 (100)	263,682 (124.3)	255,166 (120.3)
高知県	755,581 (100)	654,741 (86.7)	536,514 (71.0)	226,337 (100)	241,572 (106.7)	219,575 (97.0)	123,617 (100)	148,849 (120.4)	137,767 (111.4)
福岡県	5,105,241 (100)	4,855,724 (95.1)	4,379,486 (85.8)	1,184,307 (100)	1,481,415 (125.1)	1,545,905 (130.5)	591,376 (100)	869,363 (147.0)	915,816 (154.9)
佐賀県	853,186 (100)	774,676 (90.8)	680,203 (79.7)	214,048 (100)	250,735 (117.1)	241,548 (112.8)	117,088 (100)	142,515 (121.7)	150,639 (128.7)
長崎県	1,426,930 (100)	1,250,016 (87.6)	1,048,728 (73.5)	383,689 (100)	439,564 (114.6)	411,910 (107.4)	209,062 (100)	252,272 (120.7)	260,455 (124.6)
熊本県	1,824,731 (100)	1,666,017 (91.3)	1,467,142 (80.4)	481,665 (100)	554,404 (115.1)	533,683 (110.8)	268,513 (100)	321,053 (119.6)	336,316 (125.3)
大分県	1,199,327 (100)	1,093,634 (91.2)	955,424 (79.7)	330,863 (100)	372,463 (112.6)	350,595 (106.0)	178,786 (100)	221,782 (124.0)	217,342 (121.6)
宮崎県	1,141,156 (100)	1,033,671 (90.6)	900,508 (78.9)	304,776 (100)	354,500 (116.3)	333,593 (109.5)	166,625 (100)	204,986 (123.0)	212,501 (127.5)
鹿児島県	1,700,720 (100)	1,521,991 (89.5)	1,314,057 (77.3)	460,642 (100)	523,361 (113.6)	493,212 (107.1)	262,922 (100)	294,735 (112.1)	314,175 (119.5)
沖縄県	1,437,694 (100)	1,414,154 (98.4)	1,369,408 (95.3)	253,898 (100)	353,379 (139.2)	415,447 (163.6)	132,890 (100)	181,377 (136.5)	240,296 (180.8)

(出典)2013年:総務省「平成25年住民基本台帳年齢別人口(市区町村別)」、2025年及び2040年:国立社会保障・人口問題研究所「日本の地域別将来推計人口(平成25年(2013年)3月推計)」

(参考) 病床機能報告制度による報告結果(2014年(平成26年)7月1日時点の医療機能別の病床数)について

(単位:床)

	合計	高度急性期	急性期	回復期	慢性期
全国計	1,233,929	191,180	581,179	109,617	351,953
北海道	75,605	7,292	36,825	5,320	26,168
青森県	14,123	1,616	8,098	1,419	2,990
岩手県	13,264	2,083	6,179	1,547	3,455
宮城県	19,166	2,810	10,868	1,506	3,982
秋田県	10,982	680	6,920	618	2,764
山形県	11,725	2,083	5,878	1,138	2,626
福島県	19,731	1,695	12,428	1,296	4,312
茨城県	23,714	2,084	13,536	1,641	6,453
栃木県	16,240	3,567	7,364	1,239	4,070
群馬県	18,163	1,767	9,920	1,639	4,837
埼玉県	46,438	7,732	22,827	3,637	12,242
千葉県	43,752	6,813	22,686	3,806	10,447
東京都	101,982	30,016	41,557	6,900	23,509
神奈川県	58,585	12,976	27,334	4,313	13,962
新潟県	22,204	3,587	10,661	1,469	6,487
富山県	13,599	1,564	6,081	616	5,338
石川県	14,708	2,218	6,506	1,017	4,967
福井県	9,527	1,632	4,233	940	2,722
山梨県	8,420	1,206	3,935	930	2,349
長野県	17,994	2,956	8,918	1,878	4,242
岐阜県	17,075	2,156	10,114	1,116	3,689
静岡県	31,315	6,098	12,718	2,873	9,626
愛知県	55,152	13,705	23,676	5,085	12,686

	合計	高度急性期	急性期	回復期	慢性期
三重県	16,267	2,415	8,045	1,346	4,461
滋賀県	12,171	1,783	6,297	1,124	2,967
京都府	28,290	5,401	12,350	2,162	8,377
大阪府	85,343	11,587	43,521	7,260	22,975
兵庫県	51,897	5,271	28,244	4,509	13,873
奈良県	13,579	1,741	6,953	1,528	3,357
和歌山県	12,199	1,684	5,776	1,199	3,540
鳥取県	6,924	1,748	2,662	775	1,739
島根県	8,321	2,282	2,776	960	2,303
岡山県	22,909	5,013	9,267	2,526	6,103
広島県	32,561	4,787	14,178	3,284	10,312
山口県	21,820	2,847	7,592	1,702	9,679
徳島県	12,087	1,514	3,647	1,690	5,236
香川県	12,228	1,196	6,363	1,096	3,573
愛媛県	19,082	2,193	8,754	1,773	6,362
高知県	14,872	1,531	4,938	1,511	6,892
福岡県	66,058	9,397	26,622	7,040	22,999
佐賀県	12,157	674	5,641	1,195	4,647
長崎県	20,587	1,551	9,891	2,391	6,754
熊本県	28,923	2,513	11,363	4,126	10,921
大分県	17,246	1,346	10,087	2,037	3,776
宮崎県	14,534	788	8,369	1,504	3,873
鹿児島県	27,461	1,443	13,114	3,511	9,393
沖縄県	12,949	2,139	5,467	1,425	3,918

(注)未報告・未集計病床数などがあり(病院の集計率:94.5%、有床診療所の集計率:78.6%(2015年3月時点))、現状の病床数(134.7万床(2013年))とは一致しない。